



30021 Caorle Lido Altanea (Ve) - Viale dei Cigni, 18  
 Tel. +39 0421.299025 - info@marelago.it

[www.marelago.it](http://www.marelago.it)



ADAC Nordrhein e.V.





- **Treno navetta** in funzione ca. dal 25.05 al 14.09  
**Shuttle** in Betrieb von ca. 25.05 bis 14.09  
**Shuttle train** running from about 25.05 to 14.09



- **Animazione** in Altanea ca. dal 25.05 al 14.09  
**Animation** in Altanea von ca 25.05 bis 14.09  
**Entertainment** in Altanea from about 25.05 to 14.09



- Disponibile **servizio custodia di valori**.  
Es besteht die Möglichkeit **Safe** zu vermieten.  
**Safe boxes** available at the reception.



- **Traffico dati limitato**  
Eingeschränkt Datenverkehr  
Limited traffic data



- **Sporting Club mt. 100**  
Family Card  
Tennis/Basket/Calcio/Beach Volley  
7 giorni/Tage/days



- **Animali non ammessi**  
**Tiere** nicht erlaubt  
**Animals** not admitted

- **Orario del silenzio**  
Zeit der Stille  
Silence time

13.00-15.00

- **Orario piscina**  
Poolzeit  
Pool time

09.00-13.00  
15.00-19.30

- **Orario ufficio**  
Bürozeiten  
Office hours

07.00-23.00

- **Orario cassa**  
Kassenzeiten  
Cash desk hours

10.00- 17.00



Servizio spiaggia:  
(2 lettini, 1 ombrellone) per settimana  
**Se il posto spiaggia è riservato  
all'atto della prenotazione**

Strandservice: (2 Strandliegen und 1 Sonnenschirm)  
pro Woche **nur für Strandplätze  
bei Buchung vorbestellt**

Beach service: (2 sun beds, and 1 beach umbrella)  
per week **only for beach services  
reserved by booking**

- Noleggio lenzuola € 10,00  
per persona e cambio
- Noleggio asciugamani € 8,00  
per persona e cambio
- Noleggio frigo € 5,00 al giorno

- **Cauzione in contanti € 100,00**

Le case mobili devono essere lasciate in ordine e pulite (senza rifiuti, con le stoviglie lavate, il frigorifero svuotato e scongelato) bagni e pavimenti puliti o sarà addebitato il costo delle pulizie di € 55,00.

- Bettwäsche € 10,00 p/P u. Wechsel
- Handtuecher € 8,00 p/P u. Wechsel
- Kuehlschrank € 5,00 pro Tag
- Kaution € 100,00 (Bargeld)

Die Mobilhome müssen in Ordnung und tadellos überlassen werden (frei von Abfällen, das Geschirr gespült, der Kühlschrank leer und abgetaut) die Toiletten sauber und die Böden gefegt. Bei Nichtbeachtung wird eine Reinigungs-gebuehr von € 55,00 verlangt.

- Bed linen rental: € 10,00  
pp/each change
- Towels rental € 8,00 pp/each change
- Fridge rental € 5,00 per day
- Deposit € 100,00 (cash)

Mobilhomes must be left in good order and cleaned (without rubbish, the cuttlery and all crockery washed, the fridge empty and defrosted) bathrooms and floors cleaned otherwise an amount of € 55,00 will be charged for cleaning expences.

## Mobilhome AMETISTA 7,70 m x 4 m

Le **nuovissime mobilhome Ametista** sono in grado di ospitare fino a **4 persone**.

In linea con i più attuali standard di comfort abitativo e risparmio energetico, sono alimentate esclusivamente a energia elettrica. Si compongono di: soggiorno con angolo cottura e divano letto, una camera matrimoniale con bagno, una camera con 2 letti, un secondo bagno, un'ampia terrazza coperta ammobiliata, un posto auto. Sono, inoltre, dotate di: frigorifero, piano cottura a induzione, TV, climatizzatore.

Die **brandneuen Ametista-Mobilheime** können bis zu 4 Personen beherbergen.

Entsprechend den neuesten Standards des Wohnkomforts und der Energieeinsparung werden sie ausschließlich mit Strom betrieben.

Sie bestehen aus: einem Wohnzimmer mit Kochnische und Schlafsofa, einem Hauptschlafzimmer mit Bad, einem Schlafzimmer mit 2 Betten, einem zweiten Bad, einer großen überdachten möblierten Terrasse und einem Parkplatz.

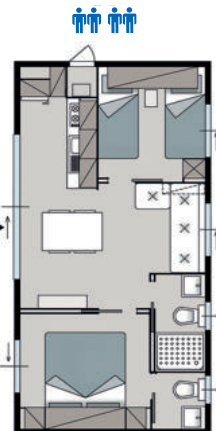
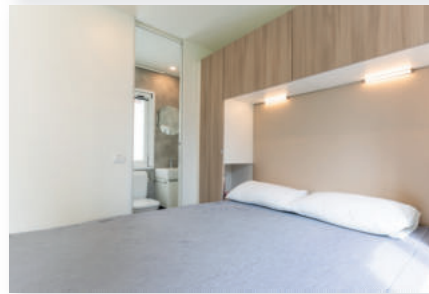
Sie sind außerdem ausgestattet mit: Kühlschrank, Induktionskochfeld, TV, Klimaanlage.

The **new Ametista** mobilhomes can accommodate up to 4 persons.

In line with the latest standards of living comfort and energy saving, they are powered exclusively by electricity.

They consist of: a living room with kitchenette and sofa bed, a double bedroom with bathroom, a bedroom with 2 beds, a second bathroom, a large covered furnished terrace and a parking space.

They are also equipped with: refrigerator, induction hob, TV, air conditioning.



## Mobilhome AMETISTA XL 8,30 m x 4 m

La **mobilhme Ametista XL**, concepita in linea con i più attuali standard di comfort abitativo, abbattimento delle barriere architettoniche e risparmio energetico, è alimentata esclusivamente a energia elettrica.

Si compone di: soggiorno con angolo cottura e divano letto, una camera matrimoniale con bagno, una camera con 2 letti, un secondo bagno, un'ampia terrazza coperta ammobiliata, un posto auto.

Sono, inoltre, dotate di: frigorifero, piano cottura a induzione, TV, climatizzatore.

Das **Mobilheim Ametista XL**, das nach den neuesten Standards für Wohnkomfort, Barrierefreiheit und Energieeinsparung konzipiert ist, wird ausschließlich mit Strom betrieben.

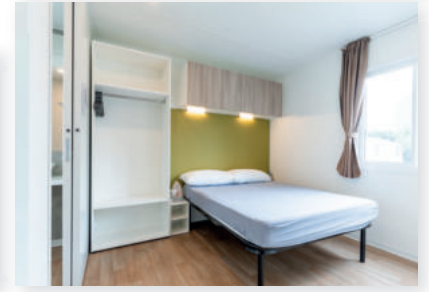
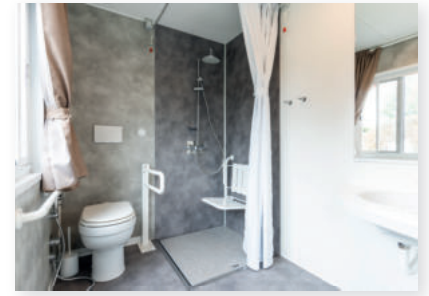
Es besteht aus: einem Wohnzimmer mit Kochnische und Schlafsofa, einem Schlafzimmer mit Doppelbett und Bad, einem Schlafzimmer mit zwei Betten, einem zweiten Bad, einer großen überdachten Terrasse und einem Parkplatz.

Es ist außerdem ausgestattet mit: Kühlschrank, Induktionskochfeld, TV, Klimaanlage.

The **Ametista XL mobilhome**, designed in line with the latest standards of living comfort, barrier-free living and energy saving, is powered exclusively by electricity.

It consists of: a living room with kitchenette and sofa bed, a double bedroom with bathroom, a bedroom with two beds, a second bathroom, a large covered furnished terrace and a parking space.

It is also equipped with: refrigerator, induction hob, TV, air conditioning.



## Mobilhome SMERALDO 7,70 m x 4 m

Le **nuovissime mobilhome Smeraldo** sono in grado di ospitare fino a 6 persone.

In linea con i più attuali standard di comfort abitativo e risparmio energetico, sono alimentate esclusivamente a energia elettrica.

Si compongono di: soggiorno con angolo cottura, una camera matrimoniale con bagno, due camere con 2 letti, un secondo bagno, un'ampia terrazza coperta ammobiliata, un posto auto.

Sono, inoltre, dotate di: frigorifero, piano cottura a induzione, TV, climatizzatore.

Die **brandneuen Smeraldo-Mobilheime** können bis zu 5 Personen beherbergen.

Entsprechend den neuesten Standards des Wohnkomforts und der Energieeinsparung werden sie ausschließlich mit Strom betrieben.

Sie bestehen aus: einem Wohnzimmer mit Kochnische, einem Hauptschlafzimmer mit Bad, zwei Schlafzimmer mit 2 Betten, einem zweiten Bad, einer großen überdachten möblierten Terrasse und einem Parkplatz.

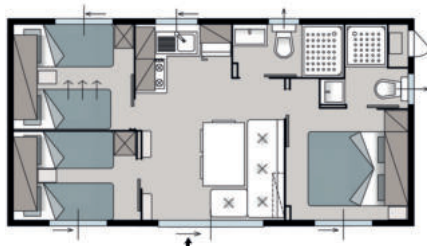
Sie sind außerdem ausgestattet mit: Kühlschrank, Induktionskochfeld, TV, Klimaanlage.

The **new Smeraldo mobilhomes** can accommodate up to 6 persons.

In line with the latest standards of living comfort and energy saving, they are powered exclusively by electricity.

They consist of: a living room with kitchenette, a master bedroom with bathroom, two double bedrooms, a second bathroom, a large covered furnished terrace and a parking space.

They are also equipped with: refrigerator, induction hob, TV, air conditioning.



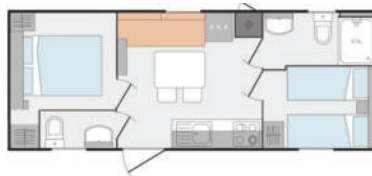
## Mobilhome RUBINO 8 m x 3 m e RUBINO XL 8 m x 4 m

Le **mobilhome Rubino e Rubino XL** sono composte da 1 camera matrimoniale, 1 camera con 2 letti, 1 bagno con doccia-wc-lavandino, 1 bagno wc - lavandino, soggiorno con angolo cottura, climatizzatore, TV, cassaforte, terrazza in legno ammobiliata (tavolo e sedie) e posto auto.

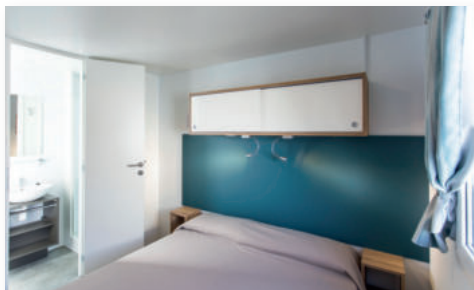
Die **Mobilheime Rubino und Rubino XL** sind mit 1 Ehezimmer, 1 Zweibettzimmer, Kochecke + Wohnraum, 1 Bad mit WC, Dusche und Waschbecken, 1 Bad mit WC und Waschbecken, eine Terrasse mit Sessel und Tisch und 1 Parkplatz ausgestattet. Klimaanlage, Tv und Safe.

**Mobilhomes Rubino and Rubino XL** are fully equipped with: 1 double room + 1 room with 2 beds, living room, 1 bathroom with WC, shower and washbasin, 1 bathroom with WC and washbasin, furnished terrace (1 table + 4 chairs), parking place, TV, Air conditioning and Safe.

### RUBINO



### RUBINO XL

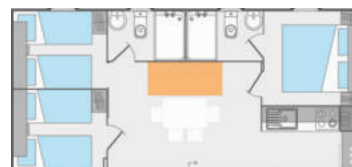


## Mobilhome ZAFFIRO 9 m x 4 m

Le **Mobilhome Zaffiro** sono completamente accessoriate e dotate di:

1 camera matrimoniale, 2 camere con 2 letti, 2 bagno con doccia-wc-lavandino, soggiorno con angolo cottura, climatizzatore, TV, cassaforte, terrazza in legno ammobiliata (tavolo e sedie) e posto auto

Die **Mobilheime Zaffiro** sind mit 3 Schlafzimmer, Kochecke + Wohnraum, 2 Baeder mit WC, Dusche und Waschbecken, eine Terrasse mit Sessel und Tisch und 1 Parkplatz ausgestattet. Klimaanlage, Tv und Safe.



**Mobilhomes Zaffiro** are fully equipped with: 1 double room + 2 rooms with 2 single beds, living room, 2 bathrooms with WC, shower and washbasin, furnished terrace (1 table + 4 chairs), parking place, TV, Air conditioning and safe.

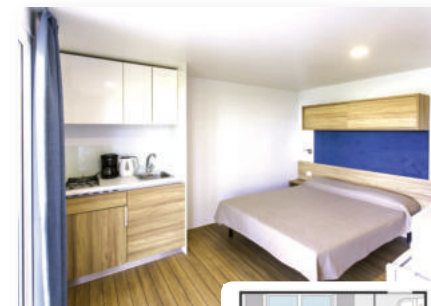


## Mobilhome DIAMANTE 4,50 m x 4 m

La **mobilhome Diamante** è dotata di 1 letto matrimoniale, 1 bagno con doccia-wc-lavandino, soggiorno con angolo cottura (piano cottura, frigorifero, bollitore, microonde), climatizzatore, TV, cassaforte, terrazza in legno ammobiliata (tavolo e sedie). Posto auto. Lenzuola e asciugamani inclusi nel prezzo.

Die **Mobilheime Diamante** ist Einzimmerwohnung mit 1 Doppelbett, Kochecke (Herd, Wasserkocher, Kühlschrank, Mikrowelle), 1 Bad mit WC, Dusche, Waschbecken, Klimaanlage, Tv und Safe. Terrasse mit Sessel und Tisch. Ein Parkplatz ausgestattet. Bettwaesche und Handtuecher in Preis imbegriffen.

**Mobilhomes Diamante** are fully equipped with: 1 double bed, kitchenette (stove, kettle, microwave, refrigerator), 1 bathroom with WC, shower, washbasin, air conditioning, TV, safe. Furnished terrace (1 table with chairs) and parking place. Bedlinen and towels are included.



## Mobilhome PERLA 8 m x 4 m

Le mobilhome Perla sono dotate di soggiorno con angolo cottura, 1 camera matrimoniale, 1 camera con 2 letti singoli e 1 camera con letto a castello 1 bagno con doccia, wc, lavandino e bidet e 1 bagno con wc, lavandino e doccia; terrazza in legno con tavolo e 4 sedie e posto auto; climatizzatore, TV e cassaforte.

Perla Mobilheime sind mit Kochecke, 1 Ehezimmer, 1 Zimmer mit 2 Einzelbetten, 1 Zimmer mit 1 Stockbett, 1 Bad mit Dusche, WC, Bidet und Waschbecken, 1 Bad mit Dusche, WC und Waschbecken, Terrasse mit ein Tisch + 4 Sessel und 1 Parkplatz ausgestattet. Alle Mobilheime sind mit Klimaanlage, TV und Safe ausgestattet.

Mobilehomes Perla are so composed: living room with kitchenette, 1 double room, 1 room with 2 single beds, 1 room with bunkbeds, 1 bathroom with washbasin, WC, bidet and shower and 1 bathroom with washbasin, WC and shower; a decked area/terrace with a table and 4 chairs and a parking place; air-conditioning/heater, TV and safe boxes.



## Mobilhome GIADA 8,60 m x 4 m

Le mobilhome Giada sono dotate di soggiorno con angolo cottura, 1 camera matrimoniale, 2 camere con 2 letti singoli, 1 bagno con doccia e lavandino e 1 bagno con wc e lavandino; terrazza in legno con tavolo e 4 sedie e posto auto; climatizzatore, TV e cassaforte.

Giada Mobilheime sind mit 1 Ehezimmer, 2 Zimmer mit 2 Einzelbetten, Kochecke + Wohnraum, 1 Bad mit Dusche und Waschbecken, 1 Bad mit WC und Waschbecken; Terrasse mit 1 Tisch und 4 Sessel und 1 Parkplatz ausgestattet. Alle Mobilheime sind mit Klimaanlage, TV und Safe ausgestattet

Mobile home type Giada are so composed: living room with kitchenette, 1 double room, 2 rooms with 2 single beds, 1 bathroom with washbasin and shower and 1 bathroom with washbasin and WC; a decked terrace with a table and 4 chairs and a parking place; air-conditioning/heater, TV and safe boxes.

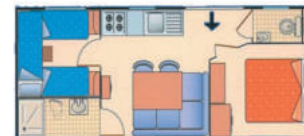
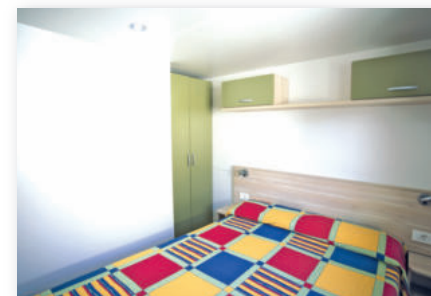


## Mobilhome CORAL 8 m x 3 m

Le mobilhome Coral sono dotate di soggiorno con angolo cottura, 1 matrimoniale e 1 con tre letti, 1 bagno con doccia e lavandino e 1 bagno con wc e lavandino; terrazza coperta ed ammobiliata con tavolo e 4 sedie e posto auto; climatizzatore, TV e cassaforte.

Coral Mobilheime sind mit 2 Schlafzimmer, Kochecke + Wohnraum, 1 Bad mit Dusche und Waschbecken, 1 Bad mit WC und Waschbecken, Terrasse mit ein Tisch + 4 Sessel und 1 Parkplatz ausgestattet. Alle Mobilheime sind mit Klimaanlage, TV und Safe ausgestattet.

Mobile home type Coral are so composed: living room with kitchenette and 2 bedrooms, 1 bathroom with washbasin and shower and 1 bathroom with washbasin and WC; a decked area/terrace with a table and 4 chairs and a parking place; air-conditioning/heater, TV and safe boxes.



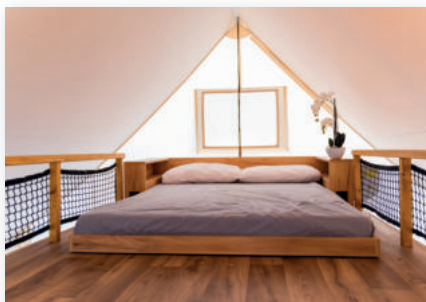
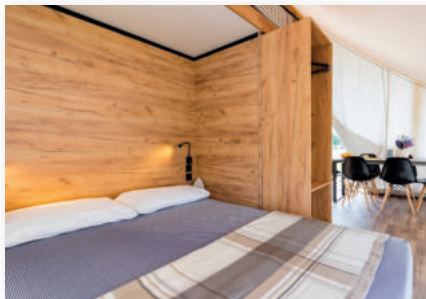
## Glamping PANDA

Le **tende Panda Glamping** sono completamente accessoriate e dotate di:

1 camera matrimoniale, 1 camera con 2 letti, soggiorno con angolo cottura (piano cottura, frigorifero, bollitore, microonde), 1 bagno con doccia, WC e lavandino, climatizzatore, TV, patio privato con 2 lettini da sole e posto auto.

Die **Panda Glamping Zelten** sind mit Wohnraum + Kochecke (Herd, Wasserkocher, Kühlschrank, Mikrowelle), 2 Schlafzimmer (1 Ehezimmer + 1 Zimmer mit 2 Einzelbetten), 1 Bad mit WC, Dusche, Waschbecken, Klimaanlage, Terrasse mit 2 Liegen und 1 Parkplatz ausgestattet.

**Panda Glamping tents** are fully equipped with: 2 bedrooms (1 double room, 1 room with 2 single beds), 1 bathroom with WC, shower, washbasin, living room and kitchenette (stove, kettle, microwave, refrigerator), air conditioning, private patio with 2 loungers, 1 parking place.

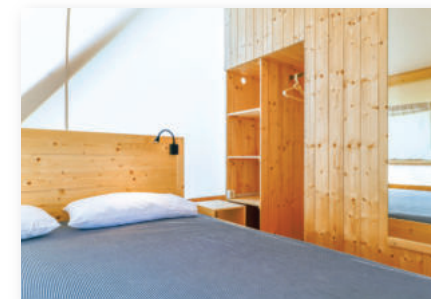


## Glamping KOALA

Le **tende Koala Glamping** sono completamente accessoriate e dotate di: 1 camera matrimoniale, 1 camera con 2 letti, soggiorno con angolo cottura (piano cottura, frigorifero 135 lt, bollitore, microonde), lenzuola, climatizzatore, TV, patio privato con 2 lettini da sole e posto auto. Bagni centrali a 150m.

Die **Koala Glamping Zelten** sind mit Wohnraum + Kochecke (Herd, Wasserkocher, 135 l Kühlschrank, Mikrowelle), Bettwäsche, 2 Schlafzimmer – 1 Ehezimmer + 1 Zimmer mit 2 Einzelbetten - Klimaanlage - Terrasse mit 2 Liegen und 1 Parkplatz ausgestattet. Sanitäranlage 150mt.

**Koala Glamping Tents** are fully equipped with: 2 bedrooms – 1 double room, 1 room with 2 single beds – living room and kitchenette (stove, kettle, microwave, 135 lt refrigerator), bed linen, air conditioning, private patio with 2 loungers, 1 parking place. Sanitary facilities 150 mt.



## Piazzole AIRONE

È dotata di bagno privato con doccia, angolo cottura con frigorifero, lavapiatti e lavatoio, allacciamento elettrico tipo CEE (220 volt), allacciamento Tv, fondo erboso.

La Piazzola Airone dispone di uno spazio per roulotte/camper/tenda di m 9.20 x 5.00 a cui si aggiunge un restante spazio libero di m 3.50 x 5.00.

Piazzole "Airone": soggiorno min. 3 notti. Cauzione € 50,00.



Es ist mit eigenes Bad mit Dusche, Kochecke mit Kühlschrank, Spülbecken und Waschbrett, EEG-Stromanschluss (220 Volt), TV Anschluss und Grasfläche ausgestattet. Der Stellplatz Airone verfügt über eine Grünfläche für Wohnwagen/ Wohnmobil/Zelt vom m 9,20 x 5,00 mit einer weiteren freien Grünfläche von m 3.50 x 5.00.

"Airone" Stellplatz: Mind. Aufenthalt 3 Naechte. Kaution € 50,00.

All these pitches have a private bathroom with shower, kitchenette with fridge and washbasin, EEC-type electric power connection (220 volt), TV connection, grass surface.

Airone pitche has a place for tent/caravan (9.20m x 5.00m), the remaining free space is 3.50m x 5.00.

"Airone" pitch: min. stay: 3 nights. Deposit € 50,00.

## Piazzole STANDARD AZZURRE

Le Piazzole Standard Azzurre misurano circa 13mx7m. È dotata di allacciamento corrente elettrica 220 Volt/16 Ampere (spina CEE) e TV, carico acqua potabile e scarico acque, fondo erboso.

Piazzole "Standard": soggiorno min. 2 notti. Prenotaz min.: 7 notti.

Der Stellplatz Standard Azzurra ist m 13x7 groß. Es ist mit Stromanschluss für 220 Volt/16 Ampere (CEE-Stecker) sowie TV-Anschluss, Wasser- und Abwasseranschluss ausgestattet, Grasfläche.

"Standard" Stellplatz: Mind. Aufenthalt: 2 Naechte.

Reservierungen ab 7 Naechte moeglich.



Standard Azzurra pitches are 13m x 7m. They are equipped with power connection for 220 Volt/16 Ampere (CEE plug) and TV connection. Water and waste water connection, grass surface.

"Standard" pitch: Min. stay: 2 nights, We accept bookings of min. 7 nights.

## Piazzole STANDARD GIALLE/ORANGE

Le Piazzole Standard misurano circa m 8 x 8. E' dotata di allacciamento corrente elettrica 220 Volt/16 Ampere (spina CEE) e TV, carico acqua potabile e scarico acque, fondo erboso.

Der Stellplatz Standard ist m 8x8 gross. Es ist mit Stromanschluss für 220 Volt/16 Ampere (CEE-Stecker) sowie TV-Anschluss, Wasser- und Abwasseranschluss ausgestattet, Grasfläche.

Standard pitches are 8m x 8m. They are equipped with power connection for 220 Volt/16 Ampere (CEE plug) and TV connection. Water and waste water connection, grass surface.



**PRENOTAZIONE.** Al momento della prenotazione viene richiesta una caparra pari al 30% del canone di locazione. Il saldo deve essere pagato al momento dell'arrivo in campeggio. Prenotazione minima 7 notti.

Coordinate bancarie: Giove S.p.a. - Banca Intesa San Paolo - Caorle

IBAN: IT20 P 03069 36020 1000 0000 2859 - BIC: BC IT IT MM

Carte di credito accettate: Visa - Mastercard. PayPal.

I ritardi nell'arrivo devono essere comunicati tempestivamente alla Direzione, e comunque, come per le partenze anticipate, comportano il pagamento dell'intero periodo prenotato. In caso di mancata comunicazione, l'unità resterà a disposizione del cliente fino alle ore 12 del giorno successivo a quello prenotato.

Per esigenze organizzative, la Direzione si riserva la facoltà di poter variare il numero dell'unità abitativa o della piazzola assegnata al momento della prenotazione.

**DISDETTA.** Per nessun motivo verrà restituita la caparra. Nel caso il richiedente sia costretto a disdire la prenotazione dovrà darne preavviso scritto almeno 5 settimane prima dell'inizio del soggiorno. In caso contrario, qualora il Camping Marelago non riuscisse ad affittare ad altri la mobilhome (o piazzola), il richiedente è tenuto a versare anche il rimanente importo a saldo del canone pattuito. Qualora il cliente decida di riconsegnare anticipatamente l'unità rispetto al giorno di fine locazione pattuito, il Camping Marelago non restituirà il canone e le spese già versate.

**CAUZIONE.** L'ospite s'impegna ad avere la massima cura della mobilhome e delle apparecchiature domestiche in essa presenti (stoviglie, frigo, materassi, ecc). Eventuali rotture o danneggiamenti di oggetti devono essere risarciti ai prezzi di listino. A garanzia del puntuale rispetto di quanto sopra e dell'impegno di lasciare la mobilhome in ordine, al ritiro della chiave il cliente verserà la cauzione di cui al listino prezzi. Detta cauzione infruttifera sarà restituita al termine della locazione, dopo aver effettuato il controllo dello stato della mobilhome/tenda/piazzola.

**RESERVIERUNG.** Bei der Buchung eine Vorauszahlung von 30% der Mietsumme verlangt. Die Restzahlung des Aufenthaltes muss bei Anreise im Campingbüro bezahlt werden. Mindestbuchung 7 Nächte.

Bankverbindung: Giove S.p.a. - Banca Intesa San Paolo - Caorle

IBAN: IT20 P 03069 36020 1000 0000 2859 - BIC: BC IT IT MM

Kreditkarte: Visa - Mastercard.

Verspätungen bei der Ankunft müssen der Direktion zeitgerecht gemeldet werden und wie auch bei verfrühter Abreise muss der volle vorgesehene Aufenthalt bezahlt werden. Die Campingleitung hebt die vobestellten Wohneinheiten nur bis 12Uhr den folgenden Tag zur Veruegung.

Die Direktion behaltet sich die Möglichkeit vor, die Nummer des Mobilhomes/Zelt/Stellplatz zu aendern.

**KÜNDIGUNG.** Auf keinen Fall wird die Anzahlung zurückerstattet. Bei Kündigung zwang muss es der Beantragender zumindest 5 Wochen vor dem geplanten Aufenthalt schriftlich mitteilen. Wenn der Camping Marelago nicht in der Lage sein sollte anderwärtig das Objekt zu vermieten, muss der Vertragspartner auch die vereinbarte Restsumme begleichen. Sollte sich der Kunde entschließen die Mobilheim (oder Stellplatz) vorzeitig und nicht am vorgesehen Abreisetag zu verlassen, wird der Camping Marelago auf keinen Fall den bereits bezahlten Mietbetrag und die Nebensumme zurückerstatten.

**KAUTION.** Der Mieter verpflichtet sich das Mobilhome und deren Haushaltsausstattung mit Sorge zu behandeln (Geschirr, Kühlschrank, Matratzen usw.). Evt. Brüche oder Beschädigungen von Objekten müssen laut Preisliste erstattet werden. Zur Garantie des oben Angeführten und der Verpflichtung das Mobilhome in Ordnung zu verlassen, wird bei Schlüsselübergabe eine Kaution It. Preisliste hinterlegt. Diese zinslose Kaution wird bei Beendigung der Mietdauer nach Kontrolle des Mobilhomes zurückerstattet.

**RESERVATION.** For the confirmation of the reservation, a down payment of 30% of the total amount is requested when booking. The rest amount must be paid at the arrival at the campsite. Minimum stay 7 nights.

Bank account details: Giove S.p.a. - Banca Intesa San Paolo - Caorle

IBAN: IT20 P 03069 36020 1000 0000 2859 - BIC: BC IT IT MM

Credit card: Visa - Mastercard

Arrival delays must be communicated in good time to the management, and imply, as for early departures, the payment of the entire period reserved. In case of delayed arrivals, the reserved unit will be guaranteed until 12 p.m. of the following day. The Direction has the right to change the number of the booked mobilhome/tent/pitch if necessary.

**CANCELLATION.** The deposit will not be given back under any circumstances. Should the guest be forced to cancel the reservation, he must inform in writing the campsite at least 5 weeks before the beginning of his stay. Otherwise, shouldn't the mobilhome (or pitch) be rented again, the guest must also settle up the rest. In case the client decide to leave the mobilhome or the pitch before the day fixed for the departure, Camping Marelago will not refund neither the rent nor the extra charges paid.

**CAUTION.** The guest must take the utmost care of the mobilhome equipment (kitchenware, household appliances, mattresses etc). Any damage will be charged at list price. As a guarantee for the observance of the above-mentioned rules, the guests will pay on arrival the caution (see price list). This interest-free caution will be returned after the mobilhome conditions have been checked.



## I nostri punti di Forza Unsere Stärken Our highlights



- 299 piazzole alberate
- 22 Piazzole con bagno privato e angolo cottura
- Strutture sanitarie con le migliori valutazioni
- Accesso diretto alla spiaggia
- Piste ciclabili per Caorle e Eraclea
- WI-FI gratuito su tutta l'area
- Collegamento diretto bus per Venezia

- 299 baumstaendigen Plätze
- 22 Stellplaetze mit Privat Bad und Kuchenecke
- Waschräume und Privatbäder, die bestens beurteilt wurden
- Direkter Zugang zu Strand
- Fahrradwege nach Caorle und Eraclea
- WiFi kostenlos im ganzen Bereich



- Direkt Bus Verbindung nach Venedig
- 299 camping pitches
- 22 pitches with private bathroom and kitchenette
- Sanitary facilities with the best rates
- Direct access to the beach
- Cycling path to Caorle and Eraclea
- Free WI-FI on the entire camping
- Direct Bus connection to Venice

## Cose da fare...

### Zu tun...

### Things to do...



- Vivere l'atmosfera conviviale del camping  
Erleben Sie die gesellige Atmosphäre des Campingplatzes  
Experience the friendly atmosphere of the campsite
- Esplorare i dintorni in bicicletta  
die Umgebung mit dem Fahrrad erkunden  
Explore the surroundings by bike
- Provare la vera cucina italiana e le specialità venete  
Schmecken Sie die echte italienische Küche  
Taste the real Italian cuisine and our regional specialities
- Passeggiare in riva al mare al tramonto  
Spazieren Sie bei Sonnenuntergang am Meer entlang  
Walk by the sea at the sunset
- Fare nuove amicizie  
Bande der Freundschaft knuepfen  
Make new friends

## Cose da non fare...

### Nicht zu tun...

### Avoid..



- Passare tutte le vacanze in piscina  
Alle Ferien im Pool verbringen  
Spending all your holiday in the pool
- Cucinare tutti i giorni come a casa  
Jeden Tag kochen wie zu Hause  
Everyday cooking like at home
- Rimanere incollati al cellulare  
Ständig vor dem Handy sitzen  
Living on your phone
- Non uscire dal campeggio  
Der Campingplatz nie verlassen  
Never leaving the campsite
- Pensare al lavoro mentre sei in vacanza  
Denken Sie nicht an die Arbeit in Urlaub  
Worrying about work while on holiday